

Avantages pour les membres

Les 10 principales raisons d'adhérer à la FCC

1. Accès aux Règles et Règlements de la FCC, en Anglais et en Français, se rapportant au fonctionnement de la Fédération, accès aux Règles des Contrats Internationaux, aux procédures d'Arbitrage et d'Appel, ainsi qu'aux Eléments et Conseils pour le transport et le magasinage des fèves et des produits dérivés du cacao, entre autres.
2. Possibilité de jouer un rôle actif au sein de nos Comités et Groupes de travail et d'adhérer au Régime de Surveillance de la FCC.
3. Possibilité de faire partie du Panel d'Arbitrage et d'Appel de la FCC (pour les membres votants).
4. Frais réduits pour les procédures d'Arbitrage et d'Appel.
5. Tarifs réduits pour les cours et modules de formation de la FCC.
6. Accès gratuit à « Cocoa News », une distribution journalière de nouvelles sur le cacao, mettant en évidence des faits nouveaux du monde du cacao en matière commerciale et politique.
7. Accès à la section du site Web réservée aux Membres avec des mises à jour régulières sur des sujets d'intérêt particulier.
8. Publication des contacts de l'entreprise devenue Membre et diffusion des contacts des autres membres sur le site Web de la FCC.
9. Possibilité de réserver des tables pour le Dîner du Cacao de la FCC, qui a lieu tous les trois ans et auquel participent des représentants de la communauté internationale du cacao.
10. Représentation par la FCC des intérêts et des problèmes de ses membres auprès de diverses institutions.

Comment adhérer

Les formulaires de demande d'adhésion, les informations complémentaires et les lignes directrices sont disponibles à l'adresse suivante: www.cocoafederation.com. Ils sont également disponibles en anglais.

Les candidatures sont examinées par le Comité des Membres de la FCC et approuvées par le Conseil.

Federation of Cocoa Commerce Ltd
2nd Floor, 30 Watling Street, London, EC4M 9BR, UK

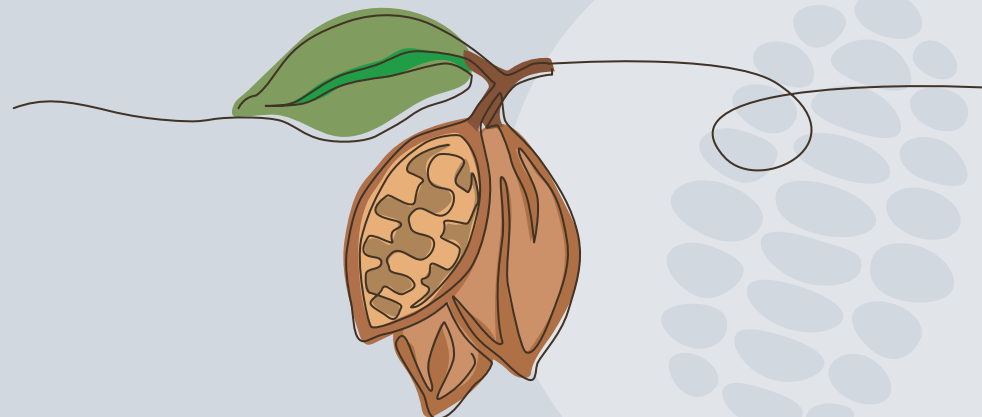
www.cocoafederation.com

Courriel: fcc@cocoafederation.com

LinkedIn: www.linkedin.com/company/federationofcocoacommerce

Guide pour les Membres

Promouvoir, protéger
et **régir** le commerce du
cacao en fèves et des
produits dérivés de **cacao**



FEDERATION OF
COCOA COMMERCE



FEDERATION OF
COCOA COMMERCE

Growing together

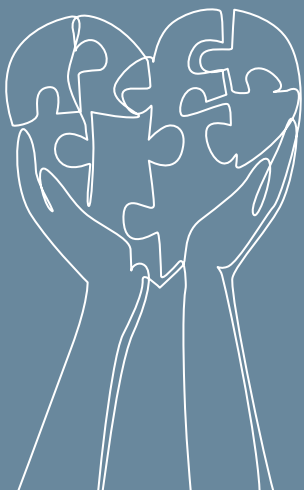
À propos de la FCC

La FCC est une association de commerce international créée pour servir une filière de négoce de cacao en expansion.

La Fédération se donne pour buts principaux de **promouvoir, protéger et régir** le commerce du cacao en fèves et des produits dérivés, et d'assurer la défense du statut et des intérêts de ses Membres. La réalisation de ces objectifs se fait principalement par: **les Contrats Internationaux, la fourniture de Services d'Arbitrage, la mise en place d'un Régime de Surveillance et des programmes d'éducation et de formation.**

L'adhésion à la FCC est ouverte à un large éventail d'acteurs de la chaîne

d'approvisionnement en cacao : les organismes de commercialisation en pays producteurs, les exportateurs, les négociants internationaux, les transformateurs et les fabricants de chocolat, en passant par les courtiers, les prestataires logistiques, les surveillants, les banques et les assureurs et d'autres représentants des services auxiliaires du marché du cacao.



FEDERATION OF
COCOA COMMERCE

Catégories de membres

1. Membres ayant un droit de Vote (Votants)

Ouverte à tous ceux qui sont engagés dans le commerce des fèves de cacao et des produits dérivés du cacao. Les Membres sont répartis selon les sections suivantes:

- **Production/Exportation** à partir des pays producteurs, de fèves de cacao et de produits dérivés du cacao

- **Business to Business "BTB"**, le secteur de la première transformation du cacao;
- **Business to Consumer "BTC"**, le secteur de la fabrication et de l'industrie du chocolat destiné au consommateur final;
- **Négoce** de cacao en fèves et de produits dérivés du cacao.

2. Membres Associés

Ouverte à ceux qui sont engagés dans le commerce des fèves de cacao et des produits dérivés du cacao et qui ne sont pas en mesure de remplir les conditions financières pour devenir Membre Votant. Les Membres sont répartis selon les sections suivantes:

- **Production/Exportation** à partir des pays producteurs, de fèves de cacao et de produits dérivés du cacao

- **Business to Business "BTB"**, le secteur de la première transformation du cacao;
- **Business to Consumer "BTC"**, le secteur de la fabrication et de l'industrie du chocolat destiné au consommateur final;
- **Négoce** de cacao en fèves et de produits dérivés du cacao.

3. Les Membres sans droit de vote (Non-Votants)

Ouverte à ceux qui sont engagés dans des activités auxiliaires au commerce du cacao ainsi qu'à ceux qui ne sont pas parties au contrat de la FCC.

4. Membres de Groupe

L'adhésion est ouverte aux filiales ou aux sociétés associées aux Membres de la catégorie Votant ou Non Votant.

5. Membre Honoraire sur invitation.

Conditions Financières

Membre Votant	Actif(s) Immobilisé(s) ≥ £500.000
Membre Associé	Actif(s) Immobilisé(s) ≥ £100.000 et Actif(s) Immobilisé(s) < £500.000
Membre d'un Groupe d'un Membre Votant	Actif(s) Immobilisé(s) ≥ £500.000
Membre Non-Votant	Sans objet
Membre d'un Groupe d'un Membre Non-Votant	Sans objet

Comment adhérer

Les formulaires de demande d'adhésion, les informations complémentaires et les lignes directrices sont disponibles à l'adresse suivante: **www.cocoafederation.com**. Ils sont également disponibles en anglais.

Les candidatures sont examinées par le Comité des Membres de la FCC et approuvées par le Conseil.

www.cocoafederation.com



Growing together