



# MODULES DE FORMATION EN LIGNE



Formation de la FCC



## Introduction à la formation en ligne de la FCC

Les modules de formation de la FCC sont disponibles sur la plateforme d'apprentissage en ligne « Agribility – training for international trade » de la Grain & Feed Trade Association (« GAFTA »). Toutes les demandes de renseignements concernant les modules de formation en ligne de la FCC doivent être adressées au secrétariat de la FCC ([fcc@cocoa federation.com](mailto:fcc@cocoa federation.com)).

Tous les modules en ligne de la FCC durent environ 40 minutes et sont facilement accessibles à partir d'un ordinateur portable, d'un ordinateur, d'un téléphone mobile ou d'une tablette. Vous pouvez également utiliser l'application Agribility Platform – les instructions pour iPhone et Android sont disponibles sur notre site web.

D'autres modules FCC seront introduits sur la plateforme progressivement. Nous vous invitons donc à garder un œil sur notre site web pour consulter la liste des modules disponibles, qui sera constamment mise à jour.

## Tarification

Le coût par module est le suivant :

- **Membre de la FCC : £75 par module**
- **Non Membre : £125 par module**

Une fois que l'inscription au module est confirmée, le FCC émettra une facture pour les frais de module. L'accès au module sera accordé après paiement de la facture.

## Format du Module

Chaque module commencera par expliquer les objectifs de la formation.

Des tests de connaissances seront effectués au fur et à mesure de votre progression dans le module afin de s'assurer que vous comprenez le contenu.

Chaque module se termine par une courte évaluation à choix multiples qui est notée. Pour réussir, vous devez obtenir un minimum de 70 % de bonnes réponses, après quoi un certificat électronique accrédité par la FCC est disponible. Vous disposerez de trois tentatives pour obtenir un score de 70 % dans l'évaluation à choix multiples afin d'obtenir le certificat.

Si vous ne parvenez pas à obtenir 70 % au bout de trois tentatives, vous échouerez au module et ne recevrez pas de certificat.



## Modules actuels du FCC

### A qui est destiné ces modules ?

Ces modules seraient bénéfiques pour :

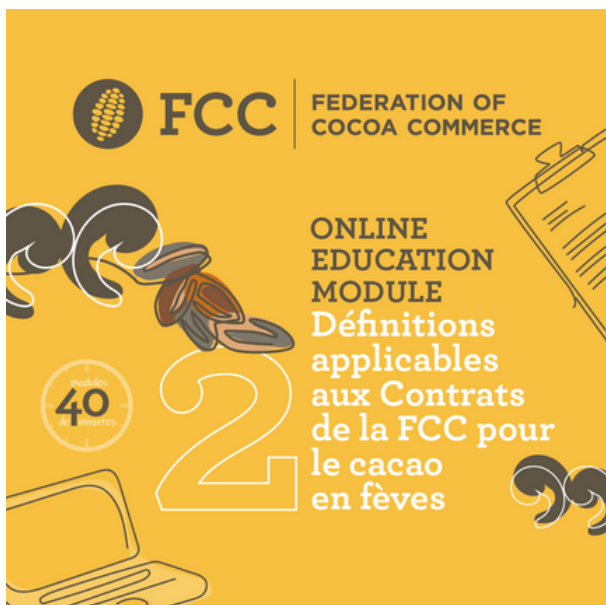
- Les traders débutants, entamant leur carrière dans l'industrie du cacao
- Les commerçants de la filière Cacao souhaitant rafraîchir et mettre à jour leurs connaissances
- Les employés de l'industrie du cacao



### Formation du Contrat & Exécution du Formulaire Abrégé du Contrat pour le Cacao en fèves

Lorsque vous aurez terminé ce module, vous serez en mesure de :

- Evaluer le risque de Contrepartie
- Conclure un contrat de vente de fèves de cacao
- Remplir le Formulaire Abrégé du Contrat ('FAC')



### Définitions applicables aux Contrats de la FCC pour le cacao en fèves

Lorsque vous aurez terminé ce module, vous serez en mesure de :

- Comprendre les clauses de définition des règles de la FCC
- Comprendre où et quand les définitions sont applicables, en fonction du type de contrat



## Evaluation de la qualité des fèves de cacao

Lorsque vous aurez terminé ce module, vous serez en mesure de :

- Apprendre comment une évaluation des fèves de cacao est effectuée et enregistrée
- Comprendre l'équipement nécessaire
- Voir comment évaluer les fèves de cacao dans le cadre des contrats FCC



## Expéditions FOB

Lorsque vous aurez terminé ce module, vous apprendrez ce qui suit :

- Les responsabilités et les obligations de l'acheteur et du vendeur dans le cadre des conditions FOB
- Les rôles du vendeur et de l'acheteur en fonction de la partie responsable de la réservation du fret
- Comment les responsabilités et les obligations de l'acheteur et du vendeur peuvent changer en cas de défaillance potentielle



La FCC introduira d'autres modules au fil du temps. Si vous souhaitez proposer un thème spécifique pour un module, veuillez contacter le secrétariat de la FCC à l'adresse suivante : [fcc@cocoafederation.com](mailto:fcc@cocoafederation.com)



## Comment s'inscrire

Pour vous inscrire à un module en ligne de la FCC, vous devez remplir [le formulaire d'inscription en ligne](#) et sélectionner le nom du module que vous souhaitez suivre dans la liste.

Dès réception de votre formulaire d'inscription, la FCC vous contactera dans les trois jours ouvrables pour vous envoyer une facture relative aux frais du module.

Une fois le paiement reçu, l'accès au module sera donné pour une période de huit semaines, au cours de laquelle vous devrez vous assurer de compléter le module et l'évaluation du module afin de recevoir le certificat électronique.

La période d'accès de huit semaines commencera à la date à laquelle vous recevrez vos identifiants de connexion de la part du FCC.

Veuillez noter que le nombre d'étudiants qui peuvent accéder à la plateforme en même temps est limité. Si vous vous inscrivez à un module mais que la capacité est atteinte, vous serez ajouté à la liste d'attente et recevrez vos identifiants de connexion dès qu'une place se libèrera. Le temps d'attente pour rejoindre un module ne dépassera jamais huit semaines.

## Foire Aux Questions

### 1. Comment accéder aux matériaux pédagogiques ?

Une fois votre inscription confirmée, vous recevrez une confirmation avec un lien vers la plateforme Agribility. Vous recevrez un nom d'utilisateur et un mot de passe que vous devrez conserver en lieu sûr.

### 2. Que dois-je faire pour valider le module ?

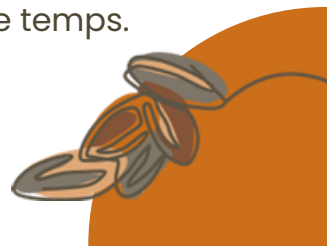
Vous devez remplir un questionnaire à choix multiples à la fin du module. Vous devez atteindre 70 % de taux de réussite pour valider le module. Vous aurez droit à trois tentatives pour valider le module.

### 3. Quelle est la durée de chaque module ?

Vous aurez besoin d'environ 40 minutes pour valider chaque module.

### 4. Puis-je m'inscrire à plus d'un module à la fois ?

Oui, vous pouvez vous inscrire à tous les modules disponibles en même temps.



## **5. Dans quelle langue le module sera-t-il dispensé ?**

Les modules 1 et 2 sont disponibles en anglais et en français. Les modules sont d'abord lancés en anglais et les versions françaises suivent peu après. Les modules 3 et 4 sont disponibles en anglais uniquement.

## **6. Puis-je compléter les modules sur mon téléphone ou ma tablette ?**

Oui. Mais, actuellement, la plateforme ne fonctionnera pas sans une connexion wifi ou des données mobiles activées.

## **7. Pendant combien de temps aurai-je accès au module ?**

Une fois votre inscription confirmée, vous pourrez vous connecter au module pendant huit semaines à compter de la date de réception de vos données de connexion.

## **Termes et Conditions**

Veuillez lire attentivement les termes et conditions ci-après avant d'accéder à la plateforme d'apprentissage et de compléter un module en ligne.

En vous inscrivant pour valider un module en ligne de la FCC, vous confirmez que vous avez lu, compris et accepté les termes et conditions.

### **1. Inscription et Accès**

L'accès au module sera donné une fois que le FCC aura reçu le paiement intégral.

Votre nom complet et votre adresse électronique seront communiqués à la Grain & Feed Trade Association (« GAFTA ») à des fins d'inscription uniquement.

Une fois inscrit(e), vous recevrez vos informations de connexion uniques. En vous inscrivant, vous acceptez de ne pas partager ces informations avec d'autres personnes. Tout étudiant soupçonné de partager son accès au module verra son accès suspendu et pourra être empêché de poursuivre le module. Aucun remboursement ne sera effectué dans ce cas.

L'accès au module est accordé pour une durée de huit semaines et la date de début de l'accès est considérée comme étant la date à laquelle vos données de connexion sont fournies.



## 2. Annulation et Remboursement

Une fois le paiement reçu dans son intégralité, vous aurez accès à la plateforme et aux supports de cours en ligne pendant une période de huit semaines. **Vous n'avez plus droit à un remboursement après avoir accédé à la plateforme.**

Vous ne pourrez bénéficier d'un remboursement à 100% des frais de module que si une demande d'annulation est reçue par le FCC par écrit avant la connexion à la plateforme.

Une fois que vous vous êtes connecté à la plateforme d'apprentissage, vous ne pourrez plus prétendre à un remboursement.

## 3. Frais de retard et échecs

Si vous échouez à une évaluation après trois tentatives, vous devrez souscrire de nouveau au module afin de repasser l'évaluation et de recevoir le certificat électronique.

## 4. Matériaux Pédagogiques

Tout le matériel de la formation est la propriété de la Federation of Cocoa Commerce Limited (FCC).

L'utilisation du matériel pédagogique des modules de la FCC est exclusivement réservée à l'étudiant inscrit qui a reçu les détails de connexion de la FCC.

L'étudiant inscrit ne doit pas partager, éditer ou distribuer le matériel fourni par la FCC autrement que pour sa propre formation.

Le FCC peut apporter des améliorations ou des modifications au matériel pédagogique à tout moment et sans notification.

## 5. Clause de non-responsabilité

Les informations fournies par la Federation of Cocoa Commerce Ltd ("FCC") dans les supports pédagogiques en ligne sur l'Agribility sont uniquement destinées à des fins d'information et d'éducation générales et sont à l'usage exclusif de l'étudiant inscrit qui a reçu les détails de connexion de la FCC. Elles ne constituent pas, et ne doivent pas être considérées comme un conseil de quelque nature que ce soit. Toutes les informations contenues dans les supports pédagogiques en ligne sont fournies en toute bonne foi, mais la FCC ne fait aucune déclaration ni ne donne de garantie, expresse ou implicite, concernant l'exactitude, la pertinence, la validité, la fiabilité ou l'exhaustivité de toute information contenue dans ses supports pédagogiques en ligne. En aucun cas, la FCC ne saurait être





responsable envers vous ou une tierce partie pour toute perte ou dommage de quelque nature que ce soit résultant de l'utilisation ou de la confiance accordée à toute information fournie dans le matériel pédagogique en ligne de la FCC. L'utilisation du matériel pédagogique en ligne et la confiance que vous accordez à toute information fournie sont à vos propres risques.

## **6. Loi applicable et instance juridictionnelle**

Le présent accord et tout litige ou réclamation (y compris les litiges ou réclamations non contractuels) qui en découle ou qui est lié à son objet ou à sa formation sont régis par le droit anglais et interprétés conformément à celui-ci.

Chaque partie accepte irrévocablement que les tribunaux d'Angleterre et du Pays de Galles aient compétence exclusive pour régler tout litige ou toute réclamation (y compris les litiges ou réclamations non contractuelles) découlant ou en relation avec le présent accord ou son objet ou sa formation.

